

# Adolescents, també a la xarxa.

## Reptes de l'acció socioeducativa davant la generació 1x1

### Una pràctica estesa i generalitzada: molts dispositius, molt temps, molta connexió

#### Alta propietat de dispositius



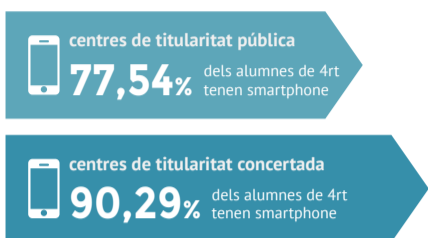
**83,2%**

tenen telèfons amb connexió a internet



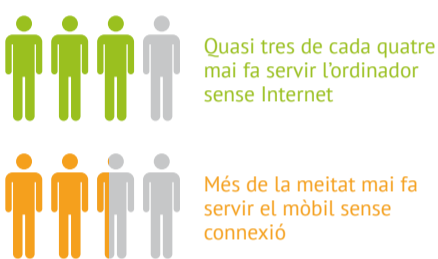
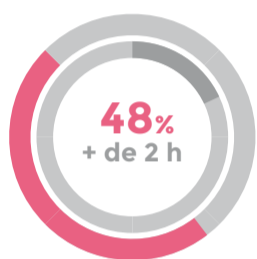
**86,6%**

tenen ordinadors amb connexió a internet



Un 85,5 % disposa de dispositius per escoltar música. Més de la meitat dels alumnes disposa d'una televisió en propietat (55,7 %).

#### Molt temps connectats



**Canvis en l'adolescent connectat:** la multipantalla, que no multitasca: només un 9,3 % no utilitza mai més d'una pantalla a la vegada. Mentre que un 46,9 % dels nois diuen que sovint o sempre fan servir més d'una pantalla a la vegada, puja fins al 58,3 % quan li ho preguntem a les noies.

#### La connectabilitat i portabilitat condicionen els llocs de connexió.



**Per als adolescents, els equipaments no són espais on anar-se a connectar.** Els equipaments, ja siguin públics o privats, són els espais menys utilitzats per connectar-se (entre el 65 % i el 73 % no s'hi connecta mai).

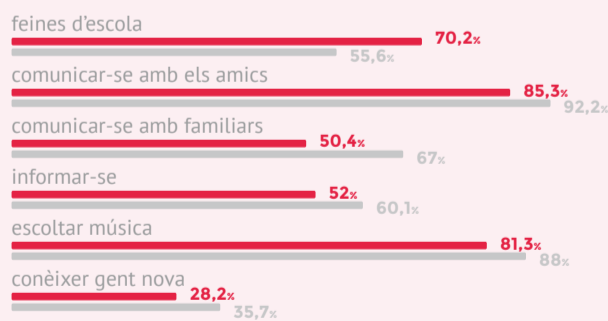
### Generació 1x1



Els que participen al programa 1x1 passen menys estona connectats a casa, tenen menys perfils a les xarxes socials i presenten indicadors més baixos d'addicció.



#### Amb programa 1x1 vs Sense



Els usos de les pantalles per crear continguts són molt baixos (13 %) per a tots: no hi ha diferències per gènere, ni per edats, ni per 1x1.

### Sobreutilitzem el terme addicció, ja que estan poc enganxats

L'addicció sembla un tema present en els discursos, però, en canvi, poc present en les pràctiques reals.

Tot i així, és la principal preocupació de bona part dels adults: el 61 % de les famílies, el 100 % dels equips directius i el 77 % dels tutors.

Pel que fa a les dades que tenim, **elles s'enganxen més al mòbil** (mitjana sobre 11 indicadors: noies 1,45 vs. nois 1,79).

ha contestat «sovint o molt» a tots els indicadors



### Els problemes de convivència: també a la xarxa

#### 1 insults

el 27,1 % n'ha patit i el 14,8 % ho ha fet i n'ha patit

#### 2 molestar-se

el 78 % dels alumnes de 4t vs. el 70,5 % dels de 2n no s'hi han trobat mai

Hi ha una diferència important entre la preocupació del centre educatiu i de les famílies, respecte a les ofenses i assetjaments.

El paper de referència de l'adult davant situacions problemàtiques és escàs.