

# UNIVERS 2.0

## Sessió 3

### Problemàtiques clíniques

Resum executiu de la sessió de Josep Matalí



**SobrePantalles.net**

Prevenió, informació i  
reflexió sobre usos 2.0  
Granollers\_Acció Preventiva  
sobre l'Ús de les  
Noves Tecnologies

17 d'octubre de 2016

# UNIVERS 2.0

## Josep Matalí\_

Coordinador de la Unitat de Conductes Addictives del Servei de Psiquiatria i Psicologia Infantil i Juvenil del Hospital Sant Joan de Déu de Barcelona.

## Resum\_

Descripció d'algunes problemàtiques que podem trobar-nos en relació a l'ús/abús de les noves tecnologies i com detectar-les.



Comencem per  
**LA PONÈNCIA**

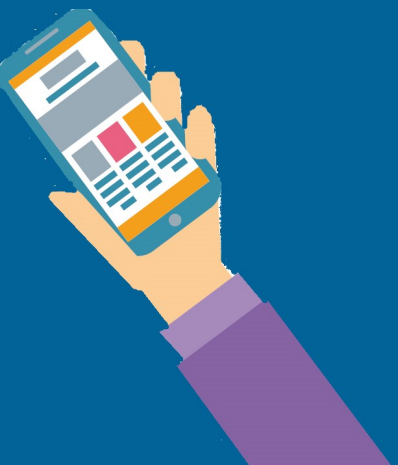


## Consideracions prèvies

- La següent informació pot estar esbiaixada pel punt de partida laboral del ponent.
- Les tecnologies són un nou vehicle d'expressió dels malestars.
- Dediquem molt temps i espai a les tecnologies (consultem el mòbil unes 150 vegades al dia de mitjana, i estem connectats unes 5h/dia)
- El principal risc de les tecnologies és l'escletxa que produeix en aquells que no hi tenen accés.
- La revolució tecnològica té **pros** (Ex: Aprenentatges que es fa a través videojocs) i **contres** (sobre ús o foment consumisme).

# Problemàtiques (i riscos)

- Cyberbulling
- Sexting
- Grooming
- Addicció\*
- Aïllament (Generació búnquer: tancar-se a l'habitació per usar TICs)



# Addicció

- La concepció de l'addicció es fa des d'un paradigma adult, cal tenir en compte la realitat sobre la connectivitat de l'adolescent actual.
- No hi ha consens mundial sobre la definició d'addicció. Per exemple, entre Alemanys i Anglesos la prevalença d'addicció en joves és molt diferent, i està absolutament subjecta a valors culturals.
- L'Addicció a internet és inespecífica. Ningú s'enganxa al word, però sí a aplicacions concretes que generen efectes determinats.
- S'acostuma a parlar d'addicció a determinats jocs on-line, els MMORPG (*Massively multiplayer online role-playing game*).
- L'addicció sovint més que un trastorn és un símptoma. Sovint associat a algun malestar emocional.
- La principal senyal d'alarma és l'**aïllament** (distingir entre emocional i social)
- Alta correlació entre addictes a internet i tr. Psíquics (depressió, ansietat, TDAH, fòbia social, etc).
- Distingir entre dos grans grups de casos problemàtics: (1) els rebels o externalitzats, generalment casos més greus i (2) els Reclosos o sheltered.

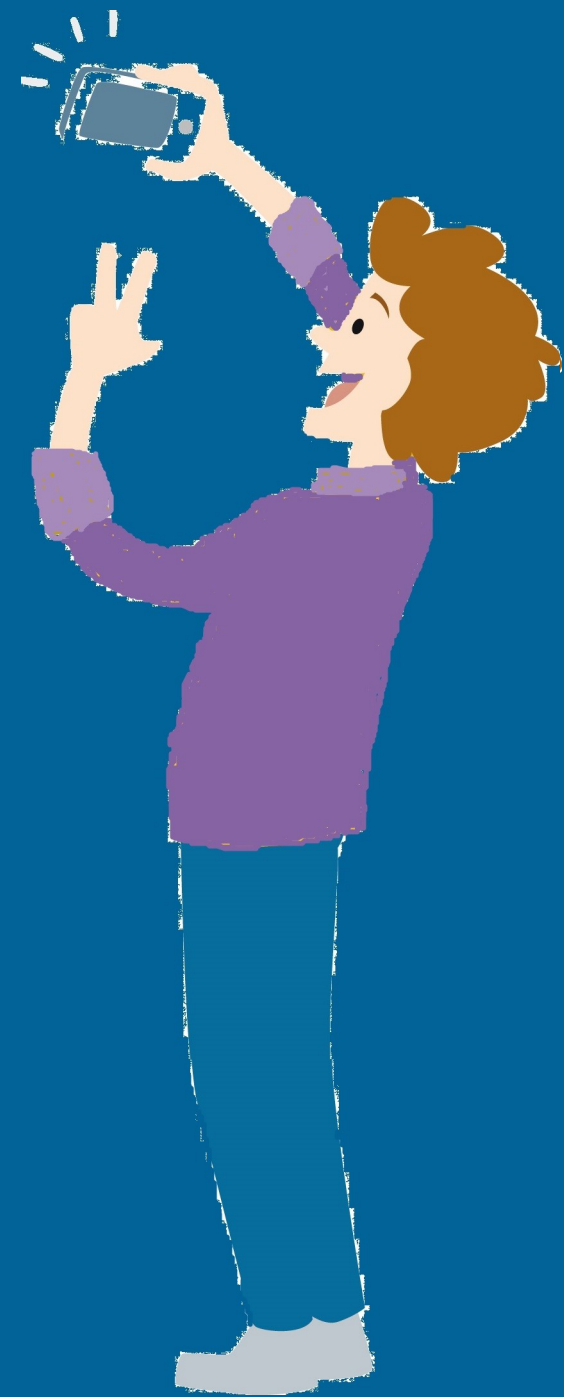


# La intervenció

- La intervenció haurà de fer-se a mida de la persona.
- Sobre ús o mal ús com a símptoma i no com a patologia.
- Si creiem que l'addicció és un símptoma d'un altre trastorn major i l'atenem és esperable que remeti sol a l'atendre la malaltia o bé que calgui abstinència a les TIC, però cal a totes? En quina mesura?
- No només s'ha de treballar amb l'adolescent que presenta sobre ús, sinó amb el sistema familiar.
- Cal situar el sistema escolar com element central per educar, però també per detectar casos problemàtics i per fer una òptima coordinació.
- Imprescindible coordinació comunitària entre serveis e institucions que intervenen en els adolescents.



Seguim amb  
**EL DEBAT**





# 1- Adolescent normal vs adolescent problemàtic

- «Adolescent problemàtic» és una expressió molt inespecífica. S'ha de matisar i tenir en compte que és un concepte provinent de la salut mental.
- Hi ha diferències entre adolescents conductuals i amb problemes psicològics/psiquiàtrics. Tenen símptomes semblants però el tractament haurà de ser diferenciat.
- Hi ha la percepció generalitzada de que han crescut els problemes de conducta entre adolescents sense una causa definida. Compte a no psiquiatritzar tota conducta.
- La percepció sobre si hi ha o no un problema és relativa (per exemple, l'alarma social associada a jugar 6 hores a l'ordinador és molt major que veure sèries 6h)
- De la gran quantitat de joves que juguen a jocs on-line només una petita proporció en són addictes. (Símil consum de drogues)

## 2- Davant de conflictes (com el sexting) què fer a l'aula?

- Prevenir que succeeixin a través de l'acompanyament/educació
- Saber què li està passant a el/la adolescent
- Atendre, mediar el conflicte, posar-lo en diàleg, treballar-lo a classe.
- Coordinació entre persones/serveis/recursos per atendre'l.
- Evitar que els conflictes arribin als serveis especialitats quan es massa tard o ja s'ha causat molt dolor/danys.
- Actuar amb rapidesa i eficàcia.



### 3- Ús de mòbil a l'aula

- A la universitat cadascú fa l'ús que li sembla dels mòbils, per què als instituts no?
- En funció de l'edat dels adolescents es va tolerant més.
- Com més joves són menys preparats estan per autoregular-se. Aquesta capacitat està lligada a maduresa (capacitat d'abstracció) o de responsabilitat?
- La gestió del mòbil pels alumnes ha seguit un procés maduratiu i actualment està tranquil, genera pocs problemes.
- Està bé que el mòbil entri a l'aula però s'ha d'aprendre a que no tot passi pel mòbil.
- Als CE és el professor qui regula l'ús en funció del seu criteri i sota la seva responsabilitat.

## 4- Recordatoris!

### **Aportació perspectiva adolescent:**

- La definició de problemàtic està subjecta a allò que ens molesta.
- Tenir en compte la vulnerabilitat davant dels canvis.
- Receptacle dels malestars adolescents (Abans buscàvem problemes amb el consum de drogues, ara busquen en relació a la tecnologia).
- Soledat i diversitat adolescent.

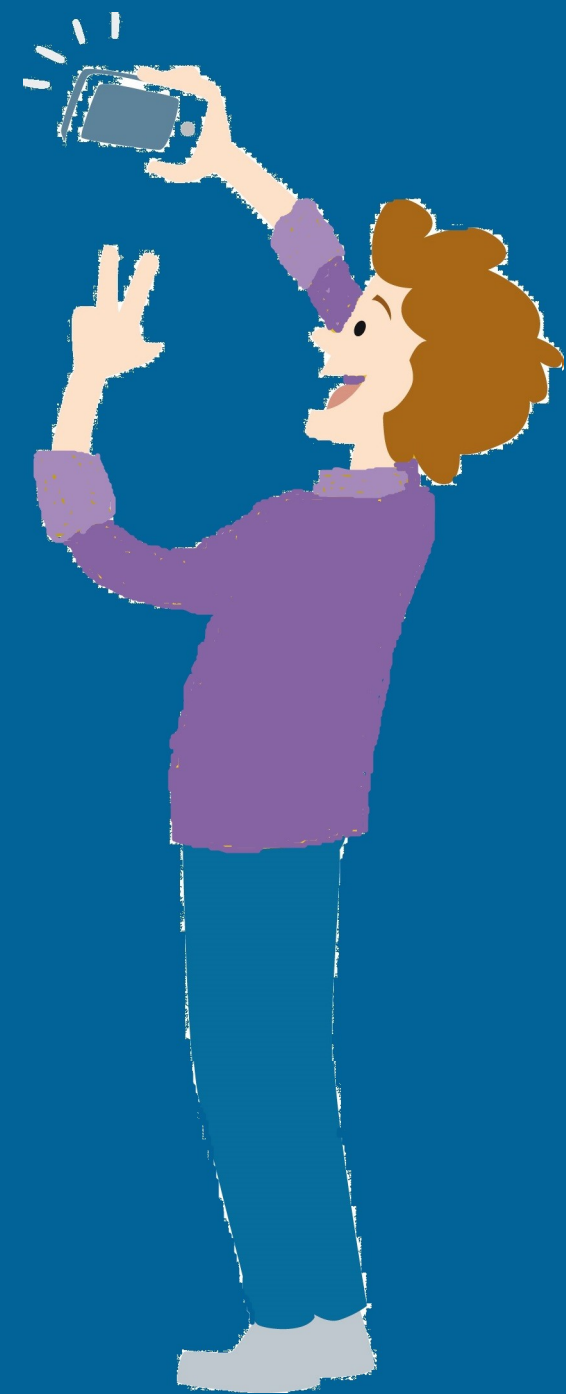
### **Aportació perspectiva de gènere:**

- En els temes que hem parlat fins ara hi ha una predominança del model només masculí. Invisibilització dels usos i les problemàtiques i realitats femenines.
- Ells juguen, elles parlen.



Acabem amb

# IDEES CLAU i PROPOSTES



## 1- ESTABLIR ON COMENÇA/ESTABLIM EL PROBLEMA

- Quin és el problema? Maleducat vs conductual vs salut mental...
- De qui és el problema? Adolescent, família, professor, centre, societat..
- Per a qui és el problema? Adolescent, família, professor, centre, societat...
- El problema detectat és un símptoma o és la causa?
- Com es visibilitza el problema?
  - Mateixa expressió diferents causes, diferent tractament/solució
  - El problema apareix quan es fa visible?
- Qui i com ha d'intervenir sobre el problema?
- **És la connectivitat un problema?**

